

L'equilibrio tra risorse, aspettative e bisogni di salute:
esperienze e sfide per il management

PRESENTAZIONE RAPPORTO OASI

Osservatorio sulle Aziende e sul Sistema sanitario Italiano

FINANZIAMENTO, SPESA SANITARIA E COSTI DEI SERVIZI: TRAIETTORIE DEL SSN

ALESSANDRO FURNARI
CERGAS, SDA Bocconi

Milano, 3 dicembre 2024

SDA Bocconi
SCHOOL OF MANAGEMENT

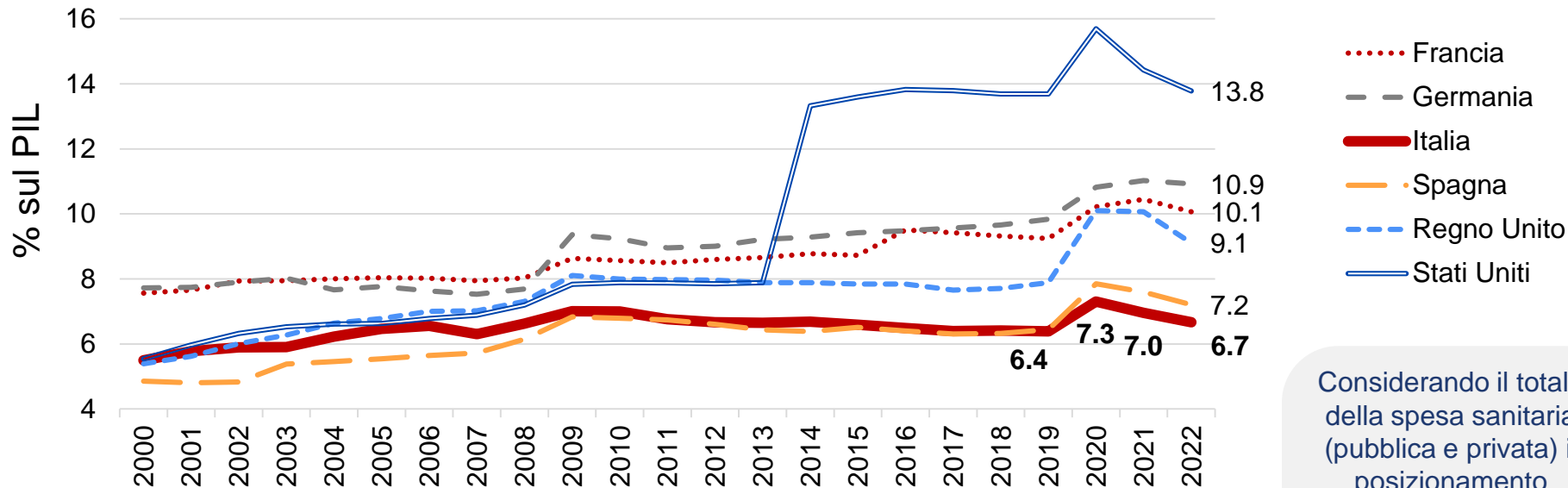


Università
Bocconi

CERGAS
Centro di Ricerche sulla Gestione
dell'Assistenza Sanitaria e Sociale

Incidenza sul PIL ridotta e in calo

Incidenza % della **spesa sanitaria pubblica e assicurativa obbligatoria** sul PIL, 2000-2022



Fonte: cap. 3 OASI 2023, elaborazioni su dati OCSE, 2024

Dalla Contabilità Nazionale, **il valore 2023 è 6,3%** e il Piano Strutturale di Bilancio fissa a sua volta l'incidenza percentuale della spesa sanitaria pubblica al **6,3% del PIL per il 2025 e al 6,2% per 2026 e 2027**

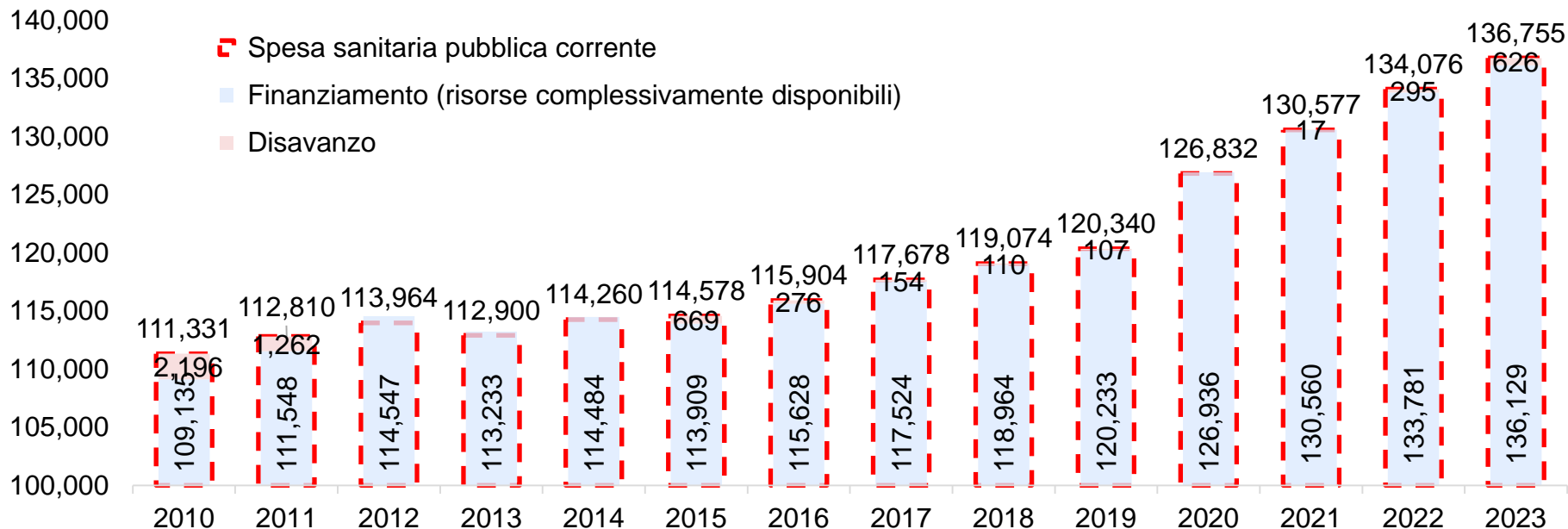


Università
Bocconi
CERGAS
Centro di Ricerche sulla Gestione
dell'Assistenza Sanitaria e Sociale

Considerando il totale della spesa sanitaria (pubblica e privata) il posizionamento **dell'Italia è sostanzialmente invariato: Italia 9%**, Spagna 9,7%, UK 11,1%, Francia 11,9%, Germania 12,6%

Equilibrio sostanziale e aumento nominale delle risorse

Spesa sanitaria pubblica corrente, finanziamento e disavanzo, 2010-2023



Fonte: cap. 3 OASI 2023, elaborazioni su dati Ministero della Salute, 2024



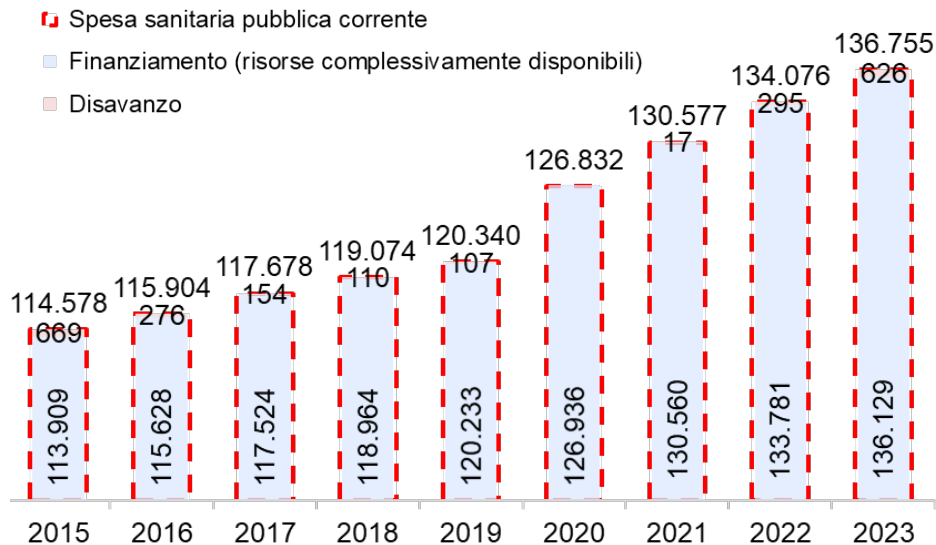
+6 mld

+17 mld



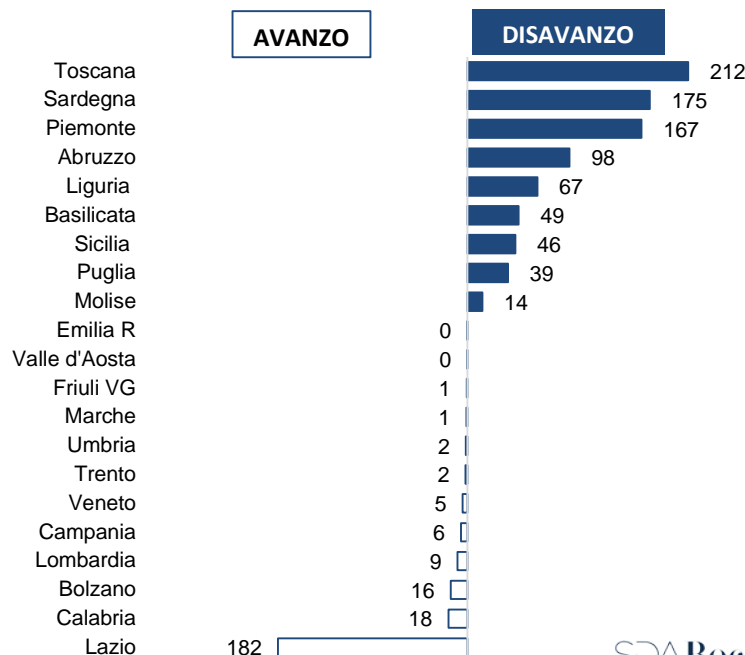
Con differenze territoriali non associate a livello quali-quantitativo dei servizi...

Spesa sanitaria pubblica corrente,
finanziamento e disavanzo, 2015-2023



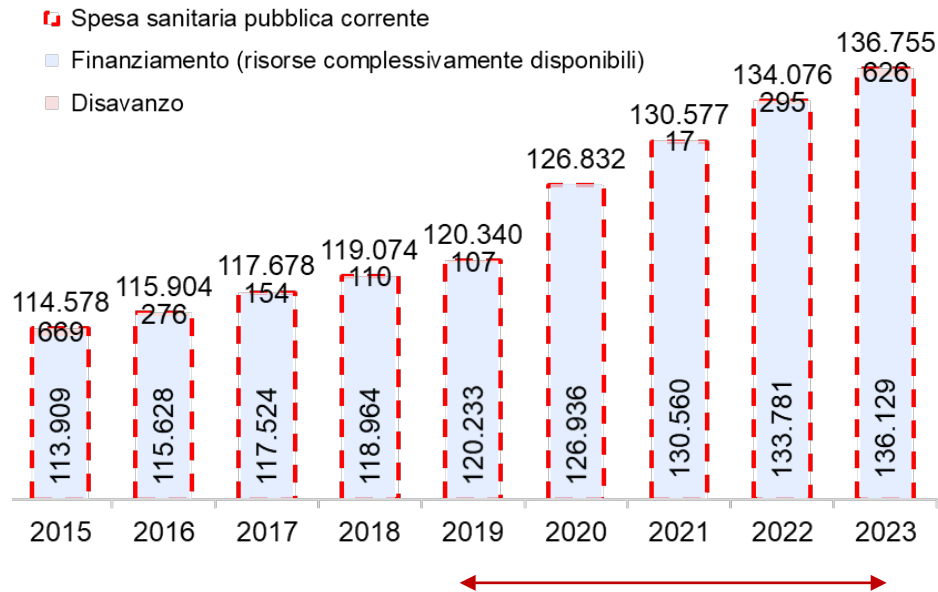
Università
Bocconi
CERGIS
Centro di Ricerche sulla Gestione
dell'Assistenza Sanitaria e Sociale

Il risultato finanziario degli SSR: **avanzo e disavanzo regionale, 2023**



...e riduzione in termini reali, destinata ad arrestarsi

Spesa sanitaria pubblica corrente, finanziamento e disavanzo, 2015-2023



Variazione % annua spesa sanitaria pubblica e inflazione a confronto, 2019-2023

Anno	Δ Annuo Spesa San. Pubblica	Inflazione media annua
2019	1,06%	0,60%
2020	5,39%	-0,20%
2021	2,95%	1,90%
2022	2,68%	8,10%
2023	2,00%	5,70%

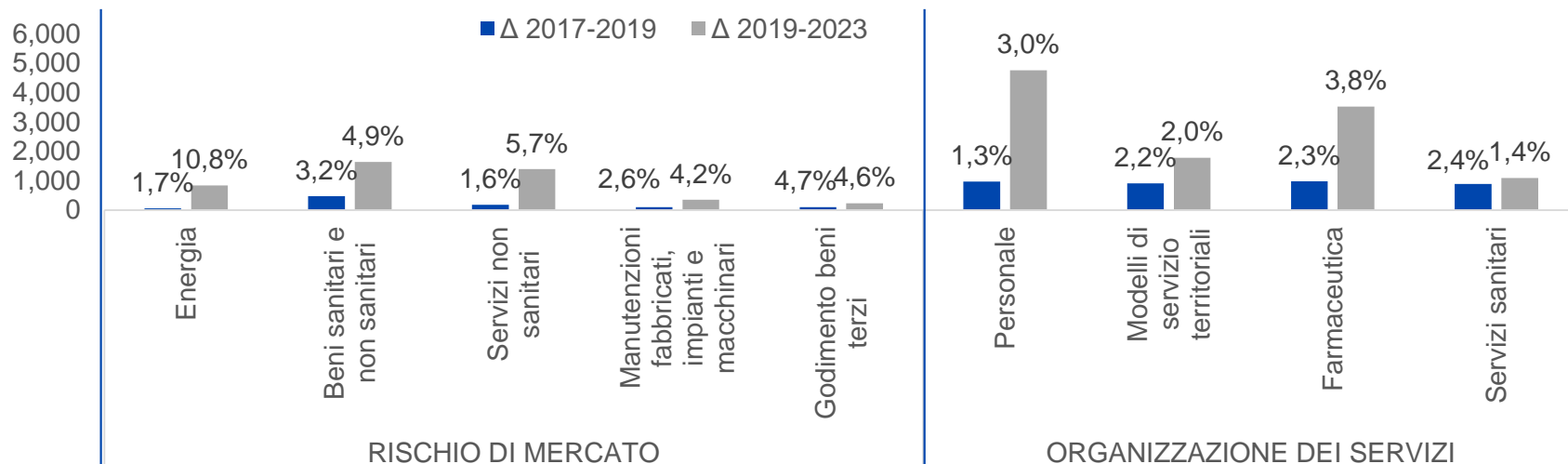
2024

0,90%



..che influenza l'aumento dei costi osservato nel medio periodo

Riclassificazione dai CE consolidati regionali: andamento delle principali voci di costo in termini assoluti (valore istogrammi) e tasso medio annuo di crescita (valori %)



A cui si accompagnano:

- Una **sostanziale stabilità nella distribuzione interna** delle risorse da parte degli SSR (processi riallocativi solo parziali)
- Crescente **difficoltà del privato accreditato** (MON e RN in calo tra 2019 e 2022 – da 5,3% a 1,8% e da +2,1% a -0,4%)

Riflessioni conclusive

- La spesa sanitaria pubblica vale il **6,3% del PIL** e il valore dell'indicatore è destinato a rimanere inalterato: necessità di **abituarsi (o consolidare l'abitudine) a lavorare in questo perimetro**
- Continuare a **ragionare per input crea un profondo disallineamento** tra
 - processi di innovazione attivati da PNRR
 - modello di finanziamento

Non abbiamo di fatto un meccanismo che incentivi l'innovazione: **decoupling di logiche finanziamento e di P&C come importante opportunità e spazio di lavoro per le aziende**

- Sistema di finanziamento per quota capitaria è sufficientemente equo dal punto di vista formale, ma esiste un tema di **differenziazione di outcome e competenze nel Paese**. Difficile immaginare di lavorare sul capitale istituzionale soltanto modificando i meccanismi di riparto o agendo la leva finanziaria: **necessità di attivare meccanismi di knowledge transfer e community building**
- Necessità di definire in maniera chiara il **ruolo da assegnare ai sistemi tariffari**



Team di Ricerca



*Ludovica
Borsoi*



*Gianmario
Cinelli*



*Alessandro
Furnari*



*Elisabetta
Notarnicola*



*Silvia
Rota*

GRAZIE PER L'ATTENZIONE
alessandro.furnari@unibocconi.it

CERGAS Bocconi

Via Sarfatti 10 | 20136 Milano – Italia |
| www.cergas.unibocconi.it



Università
Bocconi

CERGAS
Centro di Ricerche sulla Gestione
dell'Assistenza Sanitaria e Sociale

SDA Bocconi
SCHOOL OF MANAGEMENT