

# Bocconi

Con il contributo incondizionato di

**Galápagos**  
Pioneering for patients

**Medtronic**

**Janssen**  
PHARMACEUTICAL COMPANIES OF  
*Johnson & Johnson*



## CONVEGNO OASI 2022

Osservatorio sulle Aziende e sul Sistema sanitario Italiano

### FABBISOGNI E MODELLI DI SERVIZIO IN TRASFORMAZIONE: IL RUOLO DEI DIPARTIMENTI DI SALUTE MENTALE

**Laura Giudice**

CERGAS, SDA Bocconi

16 novembre 2022



**Università  
Bocconi**

CERGAS  
Centro di Ricerche sulla Gestione  
dell'Assistenza Sanitaria e Sociale

CON IL CONTRIBUTO NON CONDIZIONANTE DI



**SDA Bocconi**  
SCHOOL OF MANAGEMENT

# Obiettivi e metodi

## OBIETTIVI DELLA RICERCA

Il lavoro di ricerca si propone di:

- esplorare le dimensioni di differenziazione nei modelli organizzativi adottati dai Dipartimenti di Salute Mentale;
- ricostruire gli orientamenti di fondo e le formule adottate nelle loro dimensioni prevalenti (organizzativa, operativa, professionale, gestionale e di servizio);
- identificare le principali sfide che interessano i DSM anche in relazione alla ridefinizione della geografia di servizi in atto nel sistema.

## METODI

L'approccio è multi-metodo:

- analisi desk e sistematizzazione delle principali evidenze disponibili sull'evoluzione dei modelli di tutela della salute mentale;
- analisi di tre casi aziendali (attraverso raccolta di materiale documentale e interviste semi-strutturate in profondità ai Direttori dei DSM);
- somministrazione di un questionario elettronico ai Direttori di DSM sui temi oggetto di analisi.



Università  
Bocconi

CERGAS  
Centro di Ricerche sulla Gestione  
dell'Assistenza Sanitaria e Sociale

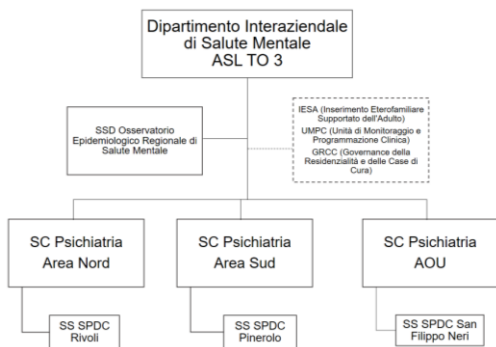
CON IL CONTRIBUTO NON CONDIZIONANTE DI



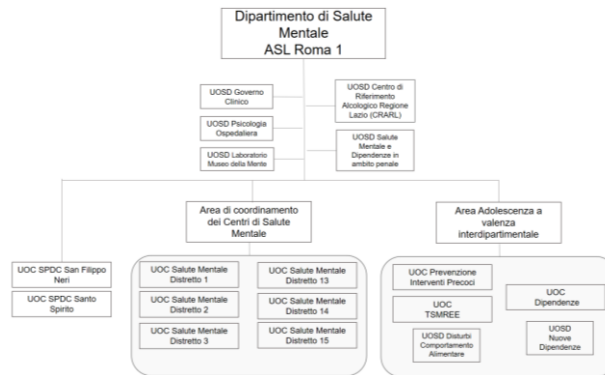
SDA Bocconi  
SCHOOL OF MANAGEMENT

# Tre casi studio a confronto

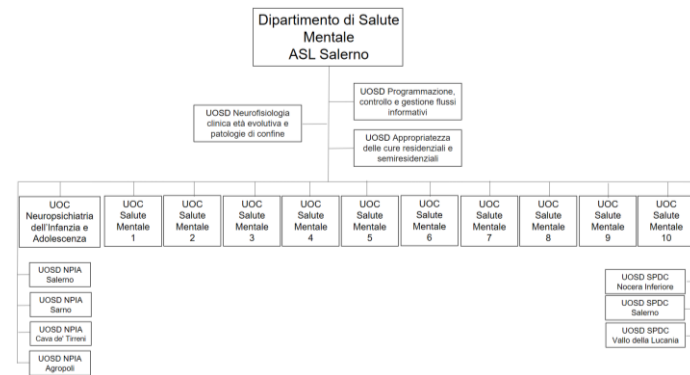
## ASL TO3



## ASL ROMA 1



## ASL SALERNO



Popolazione: 580.000 abitanti  
 Pazienti assistiti: 16.000  
 Budget annuale: 17,8 milioni  
 Personale: 163 dipendenti (di cui 32 psichiatri, 7 psicologi, 85 infermieri, 10 educatori, 3 assistenti sociali)

Popolazione: 1.050.682 abitanti  
 Pazienti assistiti: 23.000  
 Budget annuale: 55 milioni  
 Personale: 679 dipendenti (di cui 112 psichiatri, 32 NPI e medici, 123 psicologi, 256 infermieri, 5 educatori, 36 tecnici RIA, 53 assistenti sociali e 29 TNPM)

Popolazione: 1.109.705 abitanti  
 Pazienti assistiti: 16.000  
 Budget annuale: 11 milioni  
 Personale: 523 dipendenti (di cui 131 psichiatri, 41 psicologi, 252 infermieri, 11 educatori, 9 TRS, 21 assistenti sociali e 7 sociologi)

# DSM a perimetri variabili

## — SERVIZI CORE DEI DSM:

- SPDC
- CSM

## — STRUTTURE A GESTIONE DIRETTA:

- STRUTTURE SEMIRESIDENZIALI E CENTRI DIURNI (93%)
- STRUTTURE RESIDENZIALI (80%)
- REMS (8%)

## — DISCIPLINE E FUNZIONI CONFINANTI:

- NPIA (65%)
- SERD/ SERT (50%)
- PSICOLOGIA CLINICA (43%)
- ALTRO\*

## — SOLUZIONI DI SERVIZIO PER TARGET SPECIFICI:

- CENTRO PER I DISTURBI DEL COMPORTAMENTO ALIMENTARE (60%)
- CENTRO PER DISTURBI SPECIFICI DELL'APPRENDIMENTO (28%)
- ALTRO\*

\* ALTRO (48%)



Università  
Bocconi

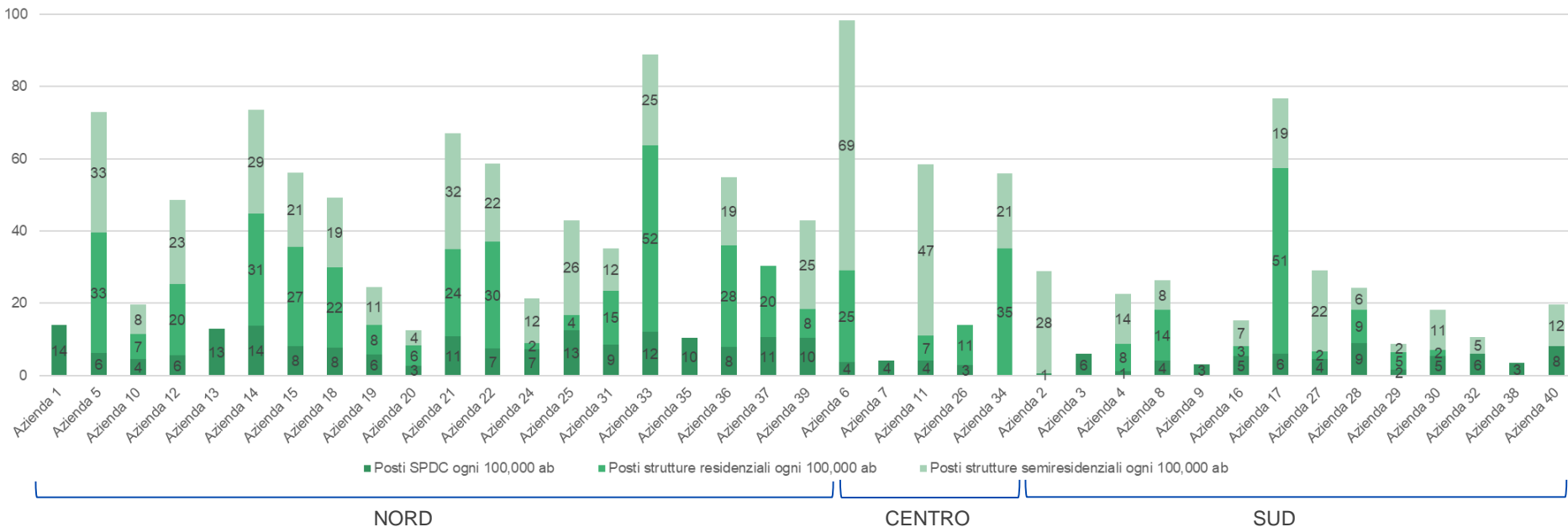
CERGAS  
Centro di Ricerche sulla Gestione  
dell'Assistenza Sanitaria e Sociale

CON IL CONTRIBUTO NON CONDIZIONANTE DI



SDA Bocconi  
SCHOOL OF MANAGEMENT

# Risorse dei DSM: posti e setting



Università  
Bocconi

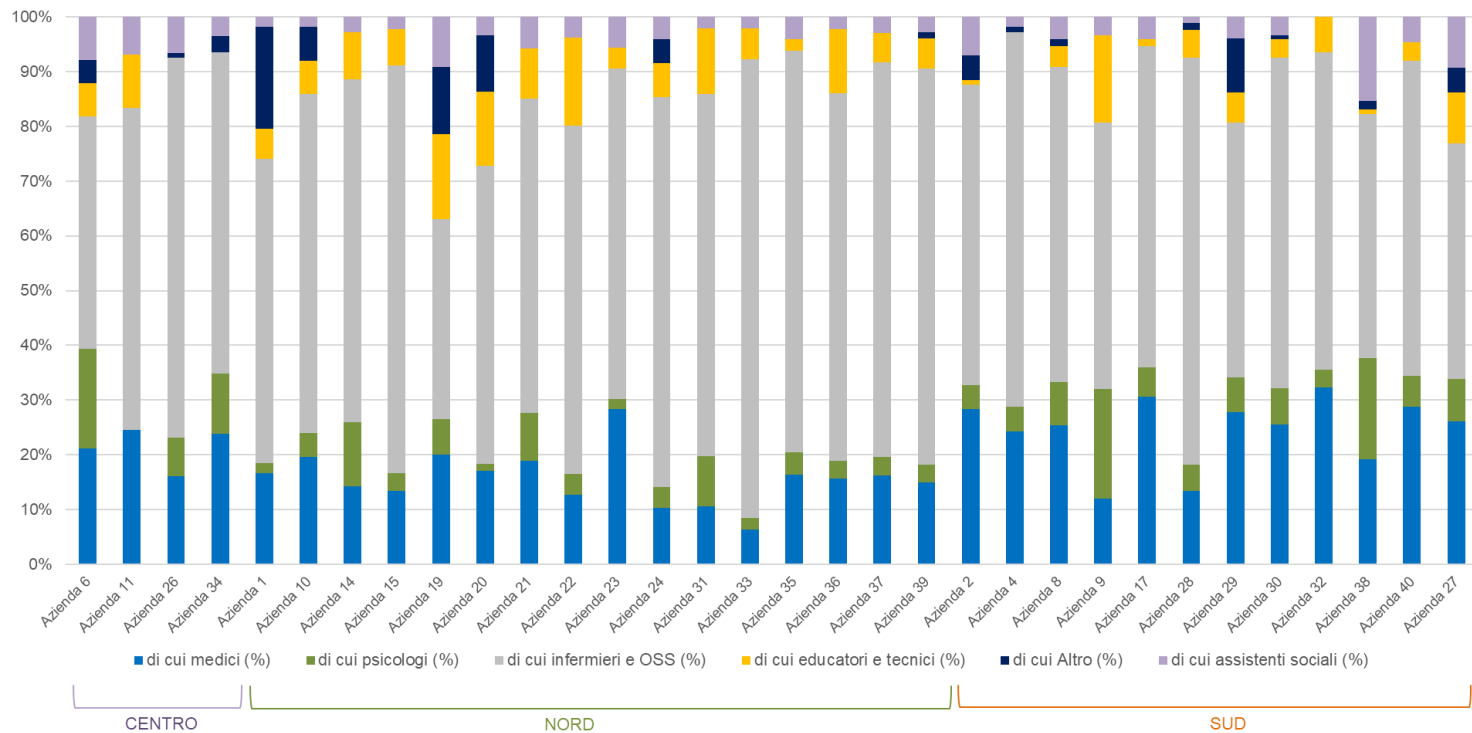
CERGAS  
Centro di Ricerche sulla Gestione  
dell'Assistenza Sanitaria e Sociale

CON IL CONTRIBUTO NON CONDIZIONANTE DI

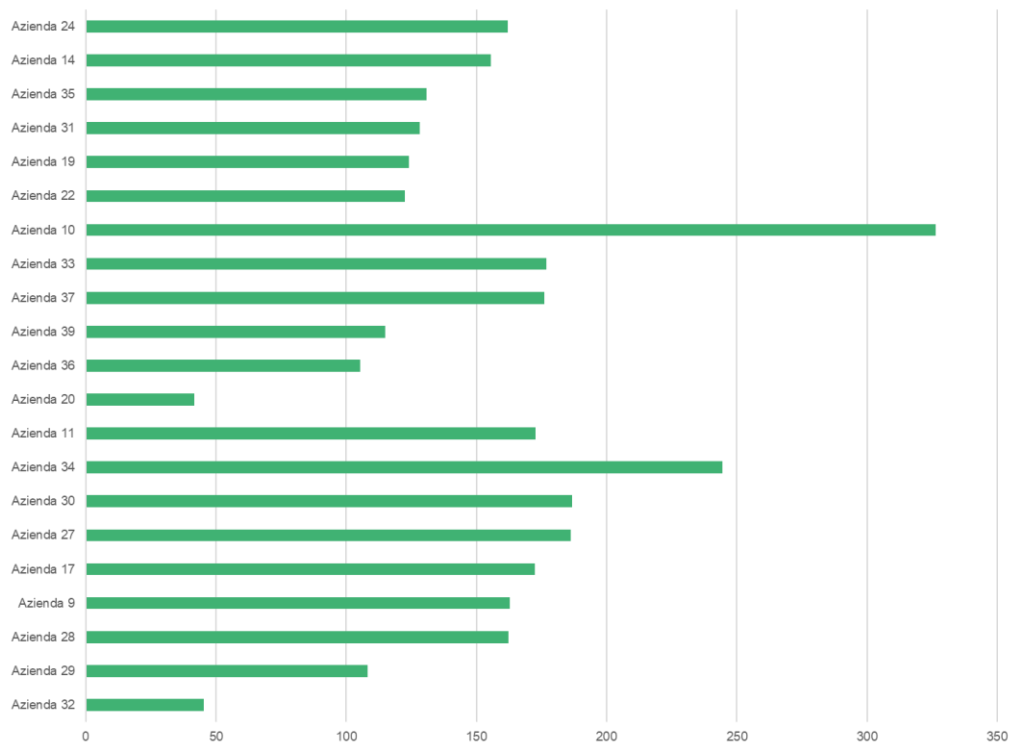


SDA Bocconi  
SCHOOL OF MANAGEMENT

# Risorse dei DSM: skill mix



# Utenti dei DSM



Numero utenti assistiti dal DSM su base annuale, ogni 10.000 ab.

CON IL CONTRIBUTO NON CONDIZIONANTE DI



Università  
Bocconi

CERGAS  
Centro di Ricerche sulla Gestione  
dell'Assistenza Sanitaria e Sociale

SDA Bocconi  
SCHOOL OF MANAGEMENT

# Conclusioni (1/2)

## COSA ABBIAMO OSSERVATO

- Una rilevante variabilità in termini di: modelli organizzativi, tipologie di risposte, skill mix impiegati, composizione dei fattori nei budget, numero di pazienti in carico sulla popolazione.
- Una rilevante variabilità in termini di "strategie/visioni" lungo dimensioni qualificanti quali:
  - grado di estroflessione nel contesto sociale e di interazione con le componenti extra-sanitarie dell'assistenza
  - necessità e modalità di integrazione con aree di bisogno (dipendenze, disabilità, minori, anziani) e discipline confinanti (espansione del dipartimento)
  - importanza di una focalizzazione sui bisogni e prestazioni core (contrapposta alla estroflessione ed espansione)
  - gradi e modalità di differenziazione specialistica dei setting e delle professionalità (dimensione orizzontale vs dimensione verticale)



Università  
Bocconi

CERGAS  
Centro di Ricerche sulla Gestione  
dell'Assistenza Sanitaria e Sociale

CON IL CONTRIBUTO NON CONDIZIONANTE DI



SDA Bocconi  
SCHOOL OF MANAGEMENT



# Conclusioni (2/2)

## COME PROCEDERE

- Costruire un ragionevole grado di condivisione sulle "premesse cognitive per l'azione"
  - lo scenario complessivo della sanità
  - una visione di massima sulla psichiatria e sulla salute mentale (non è il sistema che può operare una selezione)
  
- Riflettere, alla luce della visione, su temi strategici (estroflessione, espansione, focalizzazione)
  
- Identificare il ruolo che la disciplina intende assumere in relazione alle diverse aree di bisogno ai diversi livelli
  
- Identificare e condividere le azioni prioritarie nel breve e medio periodo



Università  
Bocconi

CERGAS  
Centro di Ricerche sulla Gestione  
dell'Assistenza Sanitaria e Sociale

CON IL CONTRIBUTO NON CONDIZIONANTE DI



SDA Bocconi  
SCHOOL OF MANAGEMENT

## Team di Ricerca



*Mario Del Vecchio*



*Laura Giudice*



*Francesca Lecci*



*Francesco Longo*



*Valeria Rappini*

**GRAZIE PER L'ATTENZIONE**  
**[laura.giudice@unibocconi.it](mailto:laura.giudice@unibocconi.it)**

CERGAS Bocconi

Via Sarfatti 10 | 20136 Milano – Italia |  
| [www.cergas.unibocconi.it](http://www.cergas.unibocconi.it)



Università  
Bocconi

CERGAS  
Centro di Ricerche sulla Gestione  
dell'Assistenza Sanitaria e Sociale

SDA Bocconi  
SCHOOL OF MANAGEMENT